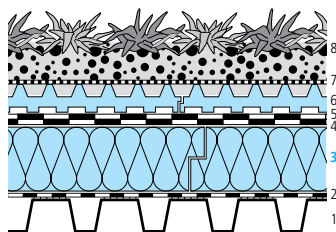


ACOPERIȘ CALD PESTE TABLĂ PROFILATĂ, SISTEM EXTENSIV DE ÎNIERBARE
 Varianta swissporEPS TOP 150, membrană bituminoasă swissporBIKUTOP, multistrat sistem de înierbare (pantă ≥ 1,5 %)



Datele componentelor constructive

Strat/Denumire	Mod de aplicare	Grosime mm	Conductivitateλ W/(m·K)
1 Tablă profilată		1	50,000
2 Barieră de vapori/ strat difuzie swissporBIKUPVAP	autoadeziv	2,2	0,0230
3 swissporEPS TOP 150	pozare liberă	var.	0,035 ¹⁾
4 Membrană inferioară swissporBIKUTOP V100	autoadeziva	2,2	0,230
5 Membrană superioară swisspor BIKUTOP STD 15/40	sudare	4	0.230
6 swisspor placă de retenție a apei	pozare liberă	54	-
7 Geotextil	pozare liberă	-	-
8 Sistem compact de înierbare extensivă		min. 80	-

1) Conductivitate obligatorie

Parametrii componentelor constructive

swissporEPS TOP 150			
Grosimea stratului termoizolant	Coefficient de transfer termic U	Coefficient de transfer termic U ₂₄	Capacitate de absorbție termică C
mm	W/(m ² ·K)	W/(m ² ·K)	KJ/(m ² ·K)
100	0,27	0,27	9
120	0,25	0,25	10
140	0,23	0,23	10
160	0,20	0,20	10
180	0,18	0,17	10
200	0,17	0,15	11
220	0,15	0,13	11
240	0,14	0,12	11
260	0,13	0,11	11
280	0,12	0,09	11
300	0,11	0,08	11

Condiții statice

- Rezistența la transferul termic «vertical» interior Rsi = 0,10 [m²·K/W] și exterior Rse = 0,04 [m²·K/W]
- Valorile înscrise în tabel rezultă din straturile 1-5.

Măsurarea izolației termice

Caracteristicile tehnice, clasele și nivelurile de performanță, precum și grosimea materialului termoizolant se stabilesc în conformanță cu respectarea reglementărilor tehnice în vigoare aplicabile.